

Plataforma vertical **salvaescaleras**

Vertical platform lift



SVK

www.nival.es - 945 291 629

**Sistema de rescate automático
mediante SAI UPS System
Rescue**

**Control 100%
programable**

**Control Panel 100%
programmable**

Hasta **1,0 m** de recorrido Up to
1,0 m of travel

Capacidad de carga de elevación : **315 Kg**
(Hasta **385 Kg** para silla de ruedas + acompañante) Lifting
capacity: **315 kg** (Up to **385 kg** for wheelchair + companion)

Velocidad de elevación: **0,15 m/s** - VF Lifting
speed: **0,15 m / s** - VF

Nº máx. de paradas: **3**
Max.number of stops: **3**

Númeroº máximo de embarques: **2**
Maximum access number: **2**

Foso mínimo: **130 mm**
Minimum pit: **130 mm**

Puertas realizadas con bastidores metálicos y cerraduras eléctricas de
seguridad (máxima garantía de cierre). Apertura manual en caso de corte de
fluido eléctrico

Doors made with metallic frames and electric safety locks
(maximum guarantee of closing) Manual opening in the event of a power
failure

Suelo antideslizante con chapa lagrimada en aluminio de serie Non-slip
floor with lacquered sheet in aluminum as standard

Control en subida con variador VVF y dos velocidades en bajada. Alto confort
y máxima velocidad. Control de maniobra configurable y registro de fallos
Control in up direction with inverterVVF and two speeds in down direction.
High comfort and maximum speed. Configurable maneuver control and fault
log

Motor trifásico **1.5CV** sumergido con alimentación de red monofásica a **220V**
Three-phase **1.5 CV** motor submerged with single-phase mains supply at
220 V

Maniobra pre-montada y sistema de pulsación constante
Pre-mounted maneuver and constant pulsation system

Fuelle de protección perimetral con bordes sensibles de seguridad.
Perimeter protection bellows with sensitive edges of security.

Control de carga mediante presostato mecánico ajustable Load control
with adjustable mechanical pressure switch

Válvula paracaídas regulado en fábrica según EN-81.20.
Parachute valve regulated at the factory according to EN-81.20.

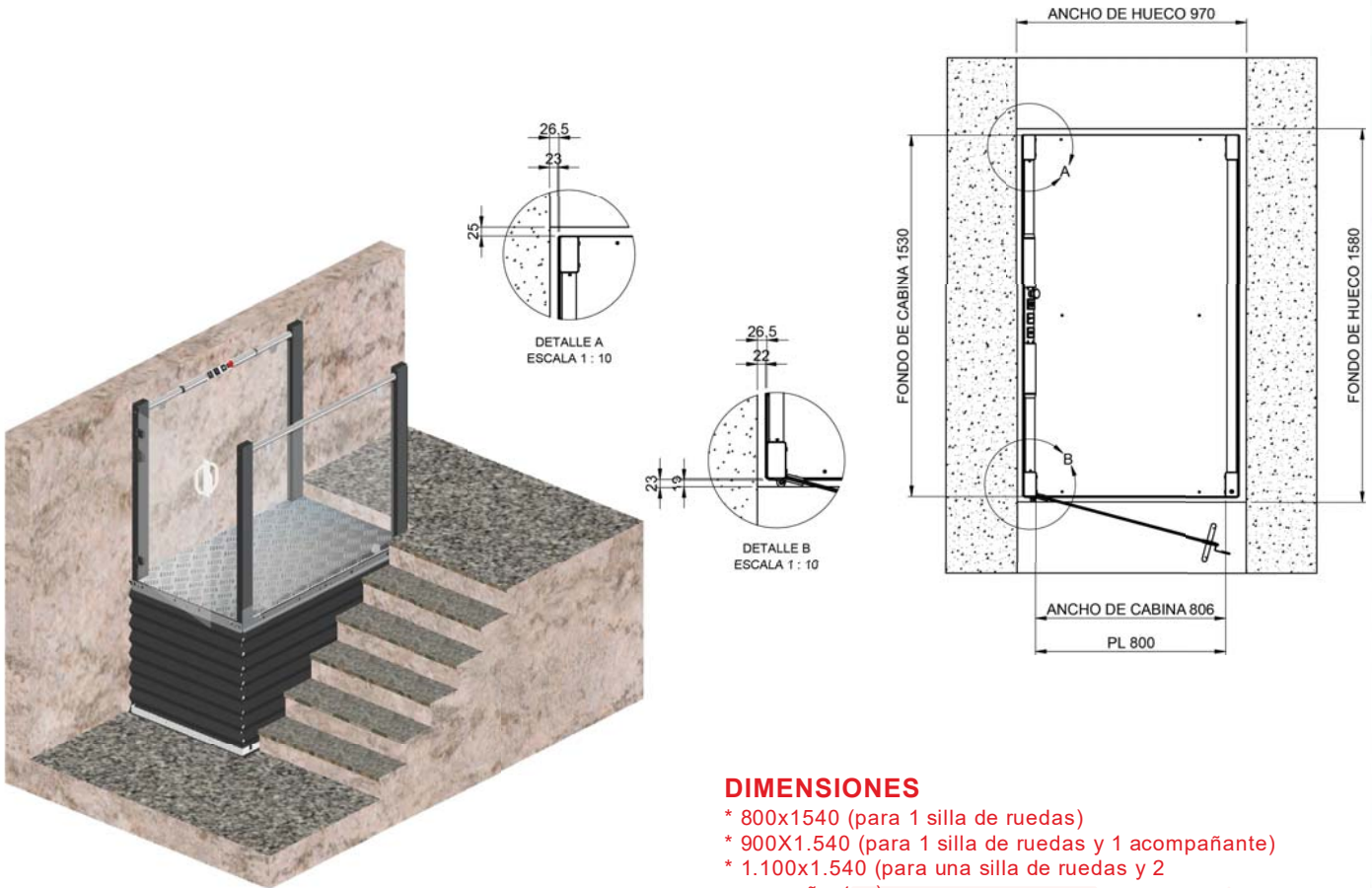
Acabados estándar en **RAL 9010** panel de cabina y frontal de columna, y
Grafito el resto. Realizaciones en acero inoxidable y elevadores intemperie
Standard finishes in **RAL 9010** cabin panel and front column, and Graphite the
rest. Custom made in stainless steel and weathered elevators



Columna de maioobra
Maneuvering column

Plataforma vertical salvaescaleras

Vertical platform lift



CABINA

Semicabina con cerramiento lateral a 1,2 m ó plataforma con rodapiés inferiores anticaídas y guiado mediante tubos curvados de acero. Opción de puerta de cabina, manual, con apertura automática.

Acceso a la plataforma mediante rampa mecánica, o sin rampa (con foso de 130 mm).

Opción de puertas en semicabina con cierrpuertas mecánico o brazo autónomo eléctrico.

COLORES RAL (RAL 9010 de serie)

Cierra-puertas mecánico.

Cabina intemperie.

Teléfono Góndola.

Puertas automáticas.

Puertas y cabina en INOX SAT.

Pulsadores inalámbricos

Puertas y cabina en INOX

BRILLO

Fotocélulas pasamanos

Fotocélulas embarque

DIMENSIONES

* 800x1540 (para 1 silla de ruedas)

* 900X1.540 (para 1 silla de ruedas y 1 acompañante)

* 1.100x1.540 (para una silla de ruedas y 2 acompañantes)

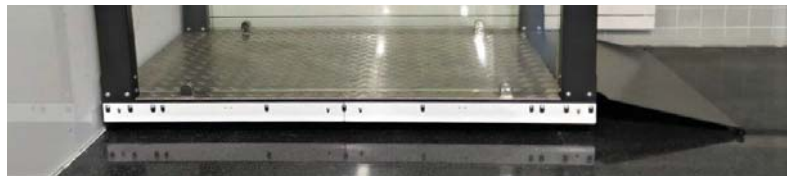
* Foso requerido (sin rampa) de 130 mm, o con rampa (sin hacer foso)

VELOCIDAD

0,15 m/s, con regulación VVF en subida y válvula hidráulica de 1 velocidad en bajada.

POSIBILIDAD DE INSTALACION SIN OBRAS

POSSIBILITY OF INSTALLATION WITHOUT WORKS



Pasamanos con botonera de mando integrada

Handrail with pushbutton integrated



Plataforma vertical salvaescaleras

Vertical platform lift



Oficinas Centrales VITORIA
Oreitiasolo 12, Pabellón 6-8
01006 Vitoria-Gasteiz Álava
T. +34 945 291 629
info@nival.es

Delegación BIZKAIA
Avda. Cervantes, 51 - Edif.
Cervantes Planta 3ª - Dep. 10
48970 Basauri Bizkaia
+34 94 426 72 39
nivalbizkaia@nival.es

Delegación MADRID
Santa Ana, 8 - Bajo A
28860 Paracuellos de Jarama
Madrid T. 688 626 163
nivalmadrid@nival.es