



Ascensor Neumático PVE30 (Unipersonal)

Ascensor Neumático PVE30 (750) Unipersonal

ESPECIFICACIONES TÉCNICAS

Generales

- Diámetro exterior del cilindro: 750mm
- Carga máxima: 159 kg (Una persona)
- Velocidad: 0.15 m/s
- No requiere foso. El suelo de planta baja debe estar perfectamente nivelado.
- No requiere cuarto de máquinas.
- Altura mínima requerida en planta más alta:
 - o Formato Cabezal: 2700 mm
 - o Formato Split: 2450 mm
- Perforación requerida en instalación atravesando forjado (suelo/techo): 810mm

Alimentación

- Alimentación monofase 220 V, 60/50 Hz, 25amp
- Potencia total 3 kW. (3 turbinas)

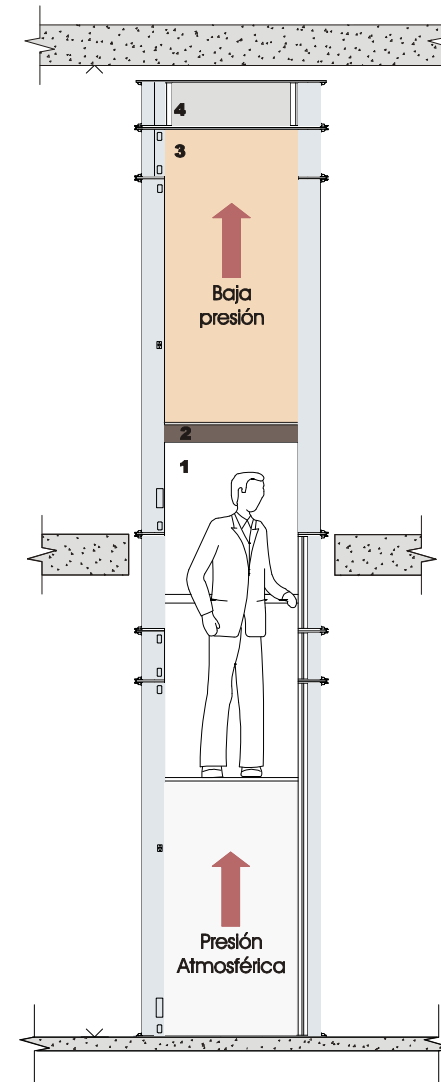
Cabina

- Ancho paso de puerta: 508 mm
- Altura interna: 2007mm
- Diámetro interior:
 - o Entre columnas: 560 mm
 - o Sin columnas: 640 mm
- Iluminación LED y ventilación automáticas

- Configuración de puertas: En línea (0°)
 - o Todas las puertas tienen siempre las bisagras de puerta a la izquierda (desde el interior de cabina)
- Altura de puerta: 1970 mm
- Altura hasta parte superior de cierrapuertas : 2020 mm
 - o Una única puerta por planta.
- Circuito electrónico. Comando y control de cabina 24 V.
- Botones de llamada para cada planta. La cabina se detiene siempre en nivel exacto.
- Teléfono en cabina

Seguridad

- En caso de fallo del suministro eléctrico la cabina desciende automáticamente a la planta inferior.
- En caso de caída libre o velocidad excesiva los frenos de emergencia bloquean la cabina durante los primeros 5 cm de recorrido.
- Válvula limitadora de sobrecarga.
- Alarma de emergencia.
- Bloqueo mecánico de cabina en cada planta.
- Garantía: Dos años a partir de la instalación.
- El ascensor neumático PVE cumple con la Directiva de Máquinas 2006/42/EC

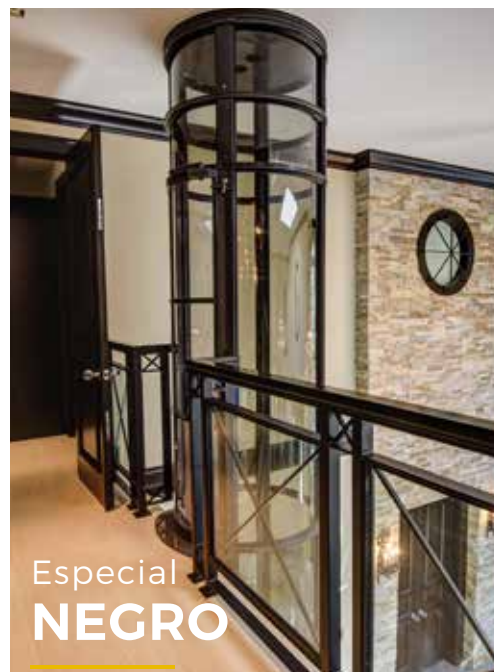


1. Zona de presión atmosférica
2. Sello sobre cabina
3. Zona de baja presión
4. Bomba aspiradora

* Datos técnicos sujetos a modificaciones. PVE se reserva el derecho de modificar la información de este documento sin previo aviso.

Ascensor Neumático PVE30 (750) Unipersonal

COLORES



Ascensor Neumático PVE30 (750) Unipersonal

FORMATOS DEL SISTEMA DE VACÍO

El sistema de vacío es el “motor” del ascensor neumático. Es el encargado de extraer el aire del conducto vertical para generar vacío y que la cabina ascienda, así como de volver a permitir la entrada controlada de aire para el descenso.

PVE ofrece dos formatos diferentes:

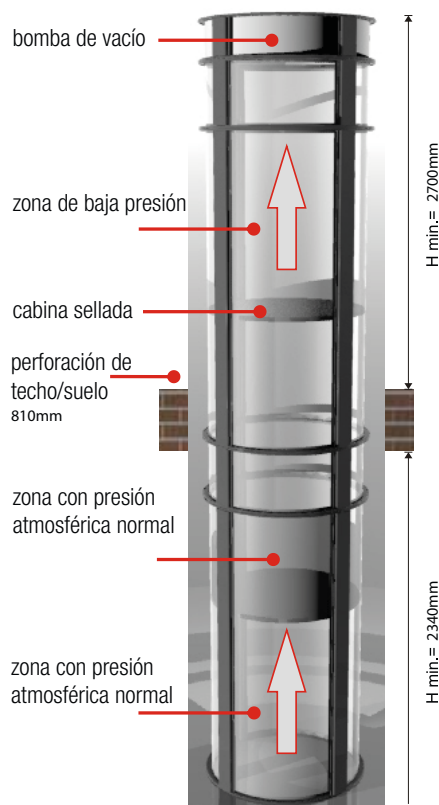
Formato Cabezal

En el formato cabezal el sistema de vacío se encuentra directamente ubicado en la parte superior del conducto vertical.

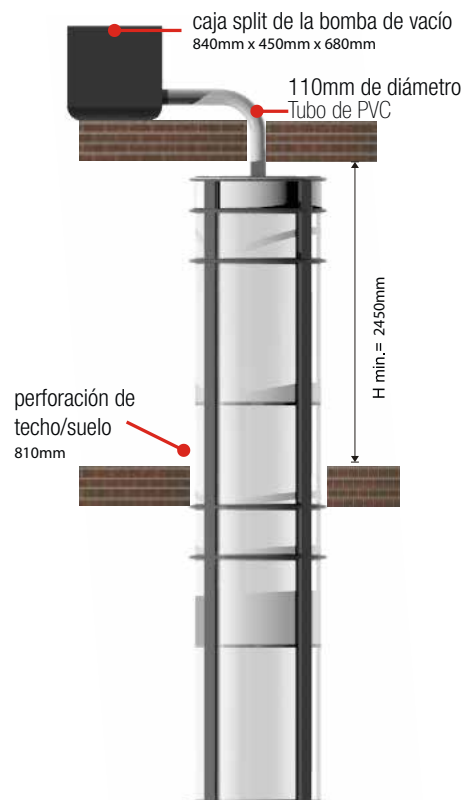
El cuadro eléctrico de maniobra está en su interior, y para su instalación solo es necesario conectarlo a un enchufe de 230v.

Es el formato idóneo en instalaciones cuyas viviendas cuentan con gran altura en la planta superior (Altura mínima 2700mm).

Formato Cabezal



Formato Split



Formato Split

En el formato split el sistema de vacío se encuentra ubicado en una caja split, que puede ser instalada hasta una distancia de 10 metros de la parte superior del conducto vertical.

El split se conecta a la parte superior del cilindro mediante dos tubos de PVC de 110mm de diámetro.

El cuadro eléctrico de maniobra se puede instalar externamente. También existe la posibilidad de colocar un falso cabezal en el que ubicar el cuadro eléctrico.

Este formato es necesario cuando la altura de la última planta es inferior a 2700m. (Altura mínima formato split 2450mm).

Ascensor Neumático PVE30 (750) Unipersonal

REQUERIMIENTOS DE INSTALACIÓN FORMATO CABEZAL - ESTANDAR

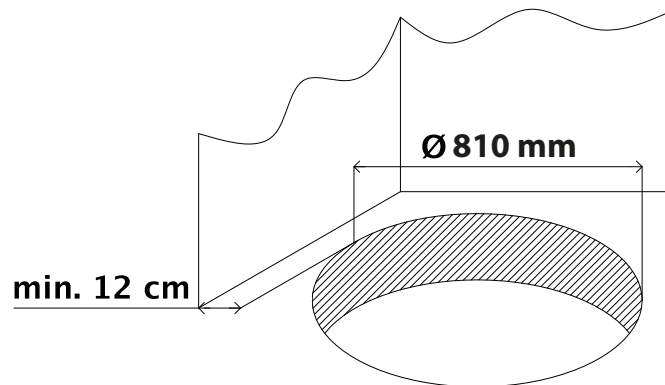
- Altura mínima requerida en planta baja: 2340 mm.
- Altura mínima requerida en última planta superior: 2700 mm.
- Diámetro de perforación en forjado (suelo/techo): 810 mm.
- El suelo de la planta baja sobre el que se instala el cilindro debe estar perfectamente nivelado.
- En el caso de instalar un ascensor de 3 o 4 paradas las perforaciones circulares en el suelo/techo deben estar perfectamente alineadas.
- Se debe disponer de alimentación eléctrica de 220 V mediante una línea independiente con toma de tierra, un interruptor termomagnético de 25A y conductores de sección correspondiente, para uso exclusivo del elevador. El punto eléctrico debe estar cerca del cabezal (parte superior del elevador). Recomendable dejar aproximadamente 2m de cable.
- 220 V (sin excepción). Si la instalación eléctrica no garantiza una corriente estable a 220V, se recomienda la instalación de un regulador de voltaje o transformador. Los daños ocasionados debido a fluctuaciones de voltaje no están cubiertas por la garantía.
- Conexión para teléfono.
- Deben considerarse las dimensiones del lugar de instalación. A mayor tamaño del mismo es más silencioso el funcionamiento del ascensor, por lo que para espacios reducidos se aconseja instalar el formato split.
- Se debe disponer de un acceso que permita el paso de los cilindros de 800mm de diámetro y 2340 mm de longitud hasta el lugar previsto para la instalación del mismo en planta baja. Este acceso puede ser por pasos de puertas o ventanas.
- Instalar un punto de anclaje para soportar 500 kg en el techo del lugar donde se instala el ascensor para subir los cilindros del mismo. Altura disponible en el último piso debe ser de 2700m.
- En ningún caso la perforación del suelo puede estar a menos de 12 cm de cualquier pared.

Ascensor Neumático PVE30 (750) Unipersonal

REQUERIMIENTOS DE INSTALACIÓN FORMATO SPLIT

Todos los requerimientos son exactamente iguales que en el formato estándar - Cabezal, excepto los siguientes puntos:

- Altura mínima requerida en planta alta: 2450 mm.
- Espacio requerido para ubicar el sistema de aspiración remoto - Split: (L x l x H): 840 mm x 450 mm x 680 mm
- La unidad Split puede instalarse hasta una distancia máxima de 10 metros lineales desde la parte superior del cilindro.
- El formato Split requiere de un tubo de PVC de 110mm de diámetro que conecta la parte superior del cilindro con el sistema de vacío.





pve[®]

Pneumatic Vacuum Elevators and Lifts S.L.

Calle Bronce Nro 30-31 Nave 3

Polígono Ind. Gestesa

28890 Loeches, Madrid (ESPAÑA)

Teléfono / fax: +34 91 886 75 39

Móvil: +34 608 502 217

www.ascensoresneumaticos.es

info@ascensoresneumaticos.es