



nival s.l. Técnicas de Nivelación

Plataforma vertical **salvaescaleras**

Vertical platform lift



**SVK**

[www.nival.es](http://www.nival.es) - 945 291 629

## Sistema de rescate automático mediante SAI

UPS System Rescue

Control 100%  
programable

Control Panel 100%  
programmable

Hasta **3,0 m** de recorrido  
Up to **3,0 m** of travel

Capacidad de carga de elevación : **315 Kg**  
(Hasta **385 Kg** para silla de ruedas + acompañante)  
Lifting capacity: **315 kg** (Up to **385 kg** for wheelchair + companion)

Velocidad de elevación: **0,15 m/s - VF**  
Lifting speed: **0,15 m / s - VF**

Nº máx. de paradas: **3**  
Max.number of stops: **3**

Número máximo de embarques: **2**  
Maximum access number: **2**

Foso mínimo: **100 mm**  
Minimum pit: **100 mm**

Puertas realizadas con bastidores metálicos y cerraduras eléctricas de seguridad (máxima garantía de cierre). Apertura manual en caso de corte de fluido eléctrico  
Doors made with metallic frames and electric safety locks (maximum guarantee of closing) Manual opening in the event of a power failure

Suelo antideslizante con chapa lagrimada en aluminio de serie  
Non-slip floor with lacquered sheet in aluminum as standard

Control en subida con variador VVF y dos velocidades en bajada. Alto confort y máxima velocidad. Control de maniobra configurable y registro de fallos  
Control in up direction with inverter VVF and two speeds in down direction. High comfort and maximum speed. Configurable maneuver control and fault log

Motor trifásico **2 CV** sumergido con alimentación de red monofásica a **220 V**  
Three-phase **2 CV** motor submerged with single-phase mains supply at **220 V**

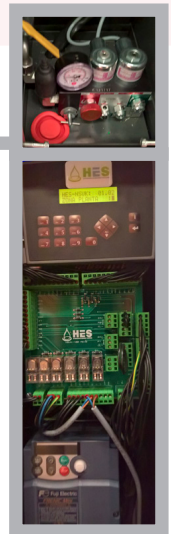
Maniobra pre montada y sistema de pulsación constante  
Pre-mounted maneuver and constant pulsation system

Dispositivo anti aplastamiento bajo la base en funcionamiento en bajada  
Anti-crushing device under base in down operation

Control de carga mediante presostato mecánico ajustable  
Load control with adjustable mechanical pressure switch

Válvula paracaídas en pistón hidráulico  
Rupture valve in hydraulic jack

Acabados estándar en **RAL 9010** panel de cabina y frontal de columna, y Grafito el resto. Realizaciones en acero inoxidable y elevadores intemperie  
Standard finishes in **RAL 9010** cabin panel and front column, and Graphite the rest. Custom made in stainless steel and weathered elevators

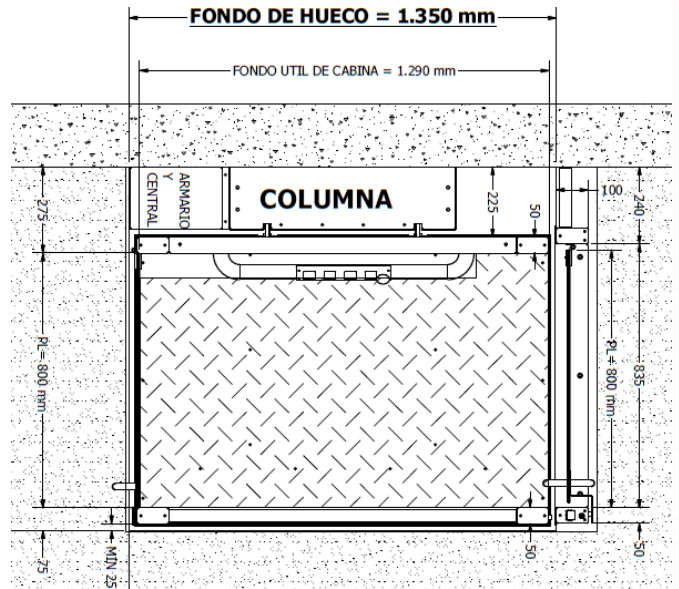
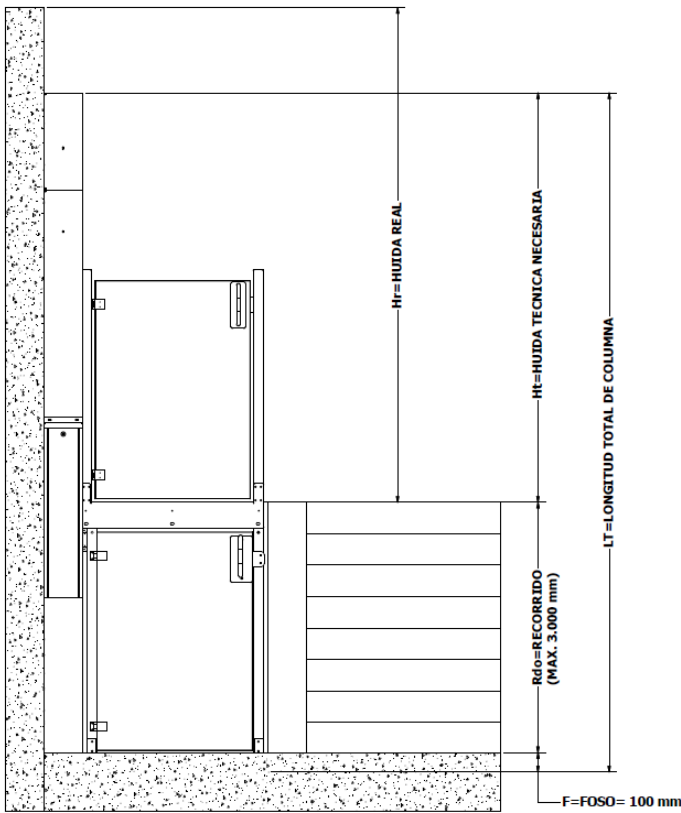


Armario integrado  
en el lateral de la columna

Cabinet integrated built-in

# Plataforma vertical salvaescaleras

Vertical platform lift



LT = RECORRIDO + FOSO (mm)		ALTURA TOTAL DE COLUMNA (mm)		HUIDA TÉCNICA (con foso 100 mm)		HUIDA (con foso 100 mm)	
<b>ENTRE</b>	500	1.110	2.500	<b>ENTRE</b>	2.000	1.400	2.100
	1.101	1.370	3.000		1.899	1.630	2.100
	1.371	1.600	3.500		2.129	1.900	2.150
	1.601	1.900	3.500		1.899	1.600	2.100
	1.901	2.300	4.000		2.099	1.700	2.100
	2.301	2.550	4.500		2.199	1.950	2.250
	2.550	2.750	4.700		2.150	1.950	2.200
	2.751	2.950	5.000		2.249	2.050	2.300
	2.951	3.100	5.200		2.249	2.100	2.300
	3.101	3.200	5.500		2.399	2.300	2.450

Pasamanos con botonera de mando integrada

Handrail with pushbutton integrated



# Plataforma vertical salvaescaleras

Vertical platform lift



# SVK

Oficinas Centrales VITORIA  
Oreitiasolo 12, Pabellón 6-8  
01006 Vitoria-Gasteiz Álava  
T. +34 945 291 629  
[info@nival.es](mailto:info@nival.es)

Delegación BIZKAIA  
Avda. Cervantes, 51 - Edif.  
Cervantes Planta 3ª - Dep. 10  
48970 Basauri Bizkaia  
+34 94 426 72 39  
[nivalbizkaia@nival.es](mailto:nivalbizkaia@nival.es)

Delegación MADRID  
Santa Ana, 8 - Bajo A  
28860 Paracuellos de Jarama  
Madrid T. 688 626 163  
[nivalmadrid@nival.es](mailto:nivalmadrid@nival.es)